

O. INCUBACEA VS O. PASSIONIS

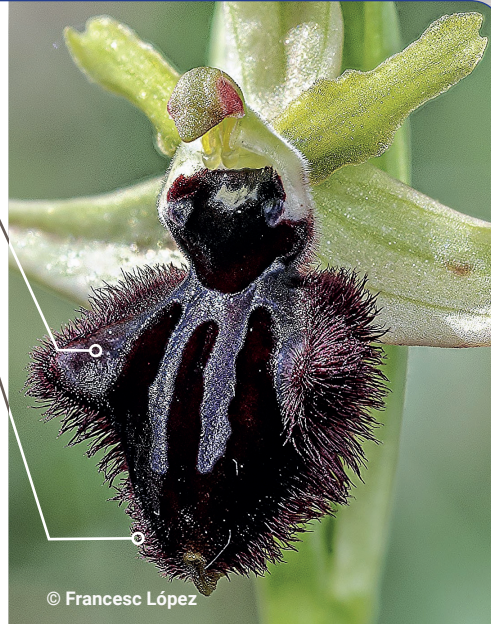
Làmina 2

Ophrys incubacea

Gibositat més desenvolupada

Pilositat llarga i descabellada

- ➔ Floració més tardana
- ➔ Més pròpia de les comarques del sud



Ophrys passionis

Pseudo-ulls negres amb tel blavós

Camp basal del mateix color del label

La màcula es perllonga a les espatlles del label

Label arrodonit amb pilositat curta que l'envolta

- ➔ Espècie molt variable

