

Com sabem si una planta és una orquídia

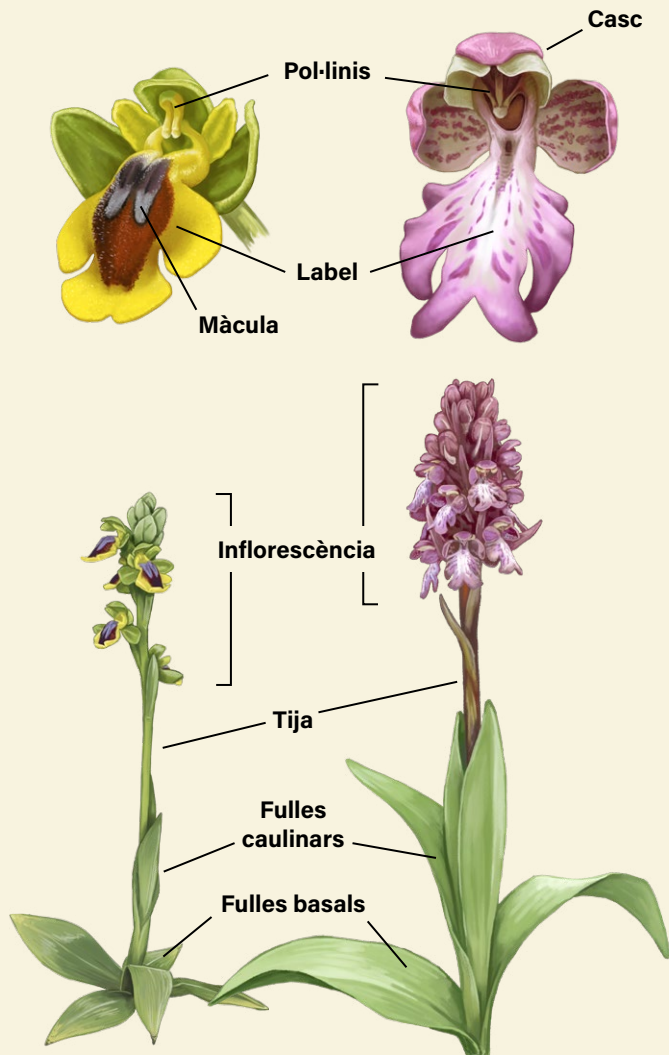
No tenen mai cap part llenyosa.

Les fulles són enteres, amb vora llisa i nervis paral·lels; normalment surten a nivell de terra (roseta basal) o envoltant la tija (caulinars).

Cada planta té una sola tija de flors.

La flor està composta de 3 sèpals i 3 pètals.

El pètal central és el label; és la peça fonamental, com a estratègia d'atracció dels insectes pol·linitzadors així com a suport per accedir a la zona reproductiva.



Ornitho.cat / NaturaList

És un recurs *online* de ciència ciutadana on aportar observacions d'orquídiess o altres espècies naturals.

Per fer una citació a Ornitho.cat / NaturaList cal prendre les dades següents:

- ubicació de la planta
- nom del tàxon
- nombre de peus
- estat: en fulles, en poncelles, en flor, en fruit...
- fotografia de la flor i de la planta.

Més informació:

Web Ornitho.cat

App NaturaList



El projecte de l'*Atles de les orquídiess d'Osona* va néixer l'any 2013 com un treball de recerca participativa per a conèixer la distribució de les orquídiess silvestres de la nostra comarca.

Com a continuació, s'ha creat a Taradell el Jardí d'orquídiess autòctones de Catalunya.

Més informació

www.gno.cat/projecte-atles-orquidies-osona

✕ GNO_ICHN

f gnosona

@ gno_ichn

Il·lustracions de Martí Franch (GNO)
Fotografies de Pere Espinet (GNO)



Les orquídiess d'Osona



Al món hi ha unes 25.000 espècies d'orquídiess agrupades en 750 gèneres.

A Europa se'n fan unes 250 espècies.

A Catalunya, unes 90 espècies de 20 gèneres.

A Osona n'hem trobat 63 espècies de 16 gèneres diferents





Anacamptis fragrans
abellera olorosa



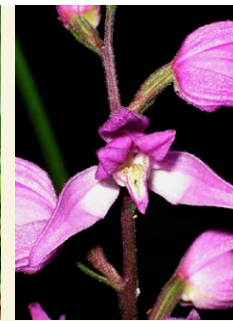
Anacamptis morio
pentecosta



Anacamptis pyramidalis
caputxina, barretet



Cephalanthera longifolia
curraia blanc



Cephalanthera rubra
curraia vermell



Coeloglossum viride
orquis verd



Dactylorhiza fuchsii
orquidia rosada



Dactylorhiza majalis
orquis majenc



Dactylorhiza sambucina
orquis sambuci



Epipactis helleborine
epipactis de fulla ampla



Epipactis kleinii
epipactis de Klein



Epipactis palustris
epipactis de mollera



Gymnadenia conopsea
caputxina olorosa



Himantoglossum robertianum
mosques grosses



Limodorum abortivum
clavell violaci



Neotinea maculata
caputxina tacada



Neotinea ustulata
orquis socarrat



Neottia nidus-avis
magraneta borda



Neottia ovata
listera ovada



Orchis anthropophora
flor de l'home penjat



Orchis mascula
orquis mascle, lliri de prat



Orchis militaris
soldadets, orquis militar



Orchis simia
monetes, flor del simi



Platanthera bifolia
platantera bifolia



Platanthera chlorantha
platantera de muntanya



Serapias lingua
galls



Spiranthes spiralis
campanetes de tardor



Ophrys apifera
flor d'abella



Ophrys montserratensis
abellera catalana



Ophrys forestieri
abelletes, abellera fosca



Ophrys insectifera
mosquera



Ophrys subinsectifera
mosquera petita



Ophrys lutea
abellera groga



Ophrys passionis
abellera de la Passió



Ophrys scolopax
abellera becada



Ophrys sphegodes
abellera aranyosa